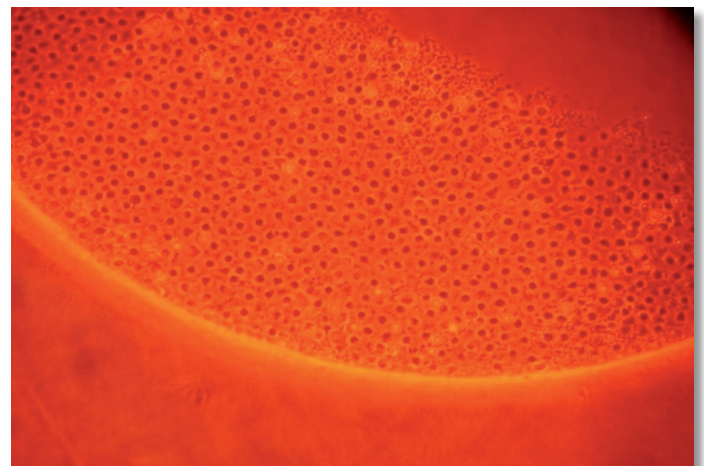
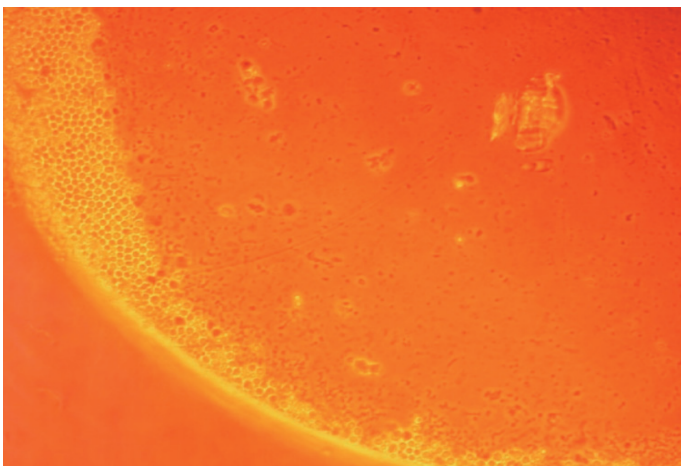


# Lymphofix

NEU

## Färben und Fixieren von Lymphozyten im Mikrozytotoxizitätsassay in nur einem Schritt

- Gebrauchsfertige Lösung von Zellfärbungs und -fixierungsreagenzien
- Färbung und Fixierung von Zellen in nur einem Schritt
- Zeitsparend, nur 15 Minuten Inkubationszeit
- Reduktion unspezifischer, falsch positiver Reaktionen
- Ersetzt die herkömmliche 2-stufige Eosin- und Formalinmethode zur Gewebetypisierung und Serumüberprüfung



Lymphofix kann nicht in die Zellen eindringen. Lebende Zellen erscheinen hell, scharf, rund und klein unter dem Mikroskop.

Lymphofix durchdringt die Zellmembran. Tote Zellen erscheinen dunkler, größer und nicht rund.

Artikel Nr. 002 047 500    Lymphofix, 500 ml