

# RBC-Ready Gene D neg

## Update: aus 1 werden 2!

**NEU**

Ready Gene D neg  
Ref. No. 001 060 012  
6 PCR Mixe pro Test

Ready Gene ZygoFast  
Ref. No. 001 061 012  
4 PCR Mixe pro Test

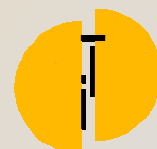
In diesem Kit wurde das Konzept der „Doppel-Box-Detektion“ realisiert. Im Vergleich zur herkömmlichen „Einzel-Box-Detektion“ mit einer Hybrid- und einer Up- oder Downstreambox, können jetzt mehrere „Boxen-Allele“ detektiert werden. Dadurch wird der Zygotietest sensibler und zuverlässiger.

Ready Gene D AddOn  
Ref. No. 001 062 012  
8 PCR Mixe pro Test

Mit Hilfe dieses Kits werden zusätzliche RHD Sequenzen und weitere D negative Allele detektiert. Die Detektion dieser Allele liefert wichtige zusätzliche Informationen zur einwandfreien Zygotiebestimmung.

Gleiche Durchführung,  
Gleiches PCR Programm!

Die Kombination beider Kits liefert  
maximale Information!



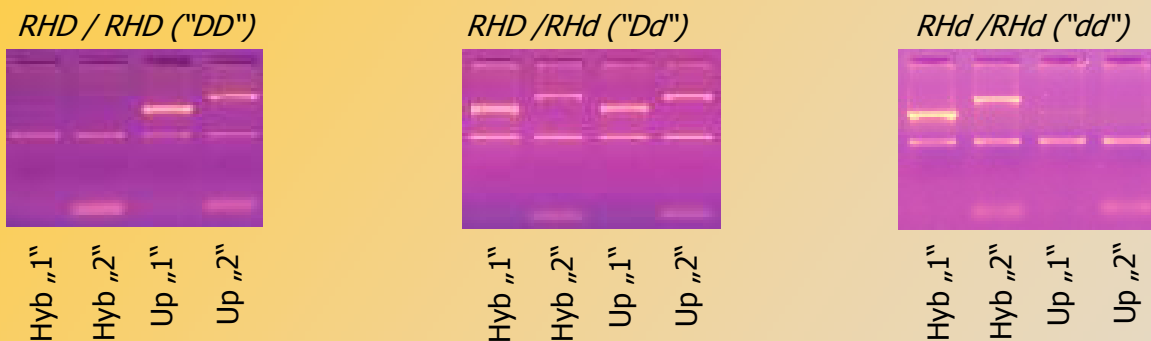
**inno-TRAIN®**  
Diagnostik GmbH

# RBC-Ready Gene D neg



Sie haben die Wahl:

Ready Gene ZygoFast wird als Schnelltest für eine erste Prognose der Zygotie empfohlen. Mit 4 PCRs analysieren Sie, ob ihre Probe DD, Dd oder dd ist.



Mit Hilfe des Ergänzungskits RBC Ready Gene D AddOn werden die D negativen Allele *RHD*-CE(2-9)-D, *RHD*psi, Dces, *RHD*(W16X) und zusätzliche *RHD* Sequenzen detektiert. Die Detektion dieser Allele liefert wichtige zusätzliche Informationen zur korrekten Zygotiebestimmung.

Die Kombination aus Ready Gene ZygoFast und Ready Gene D AddOn ist optimal für eine umfassende **D-Zyotie Bestimmung**. Alle Zygotien mit bekannten D negativen Allelen werden sicher detektiert:

Genotyp	Typisierungsergebnis
(2-9) / d	(2-9) / d
(2-9) / (2-9)	(2-9) / (2-9)
(2-9) / D	(2-9) / D
psi / d	psi / d
psi / psi	psi / psi
psi / D	psi / D
Dces / d	Dces / d
Dces / Dces	Dces / Dces
Dces / D	Dces / D

Darüber hinaus detektiert RBC Ready Gene D AddOn die häufigsten DEL Allele: M295I, IVS3+1G>A, K409K. Somit eignet sich der Kit hervorragend zur **Untersuchung von serologisch befundeten weak D Proben**.

Der Parallelansatz – beide Kits benutzen das gleiche **inno-train**<sup>®</sup>-PCR Programm – ist ideal geeignet für **den Nachweis des RHD Gens** in serologisch D-, C/E+ Individuen.